



MEMÒRIA

2023

Índex de continguts

3	Programa Incorpora
8	Punt Formatiu Incorpora
14	Programa Reincorpora
16	Programa Avant
18	TAS
19	Prodomicili
20	Participació comissions de treball

Treballem per a les persones

1 ➤ Orientació laboral

Assessorament personalitzat als demandants d'ocupació sobre les seves habilitats, interessos professionals i opcions laborals.

3 ➤ Detecció de necessitats de formació

Identificant les mancances de competències dels demandants d'ocupació i proporcionant informació sobre programes de formació ocupacional o altres oportunitats d'aprenentatge per millorar les seves perspectives laborals.



2 ➤ Assessorament en la recerca de feina

Orientant sobre les millors estratègies per trobar feina, com elaborar un currículum, preparar-se per a entrevistes de treball i utilitzar recursos de recerca d'ocupació, com portals en línia i xarxes professionals.

4 ➤ Programació d'entrevistes i seguiment

Coordinant les entrevistes amb els demandants d'ocupació i seguiment dels processos de selecció per garantir que les necessitats tant dels candidats com de les empreses siguin satisfetes.

5 ➤ Suport durant la transició

Proporcionant suport emocional i pràctic als treballadors que estan en un procés de transició a una nova feina, incloent-hi informació sobre beneficis laborals, drets dels treballadors i adaptació al nou entorn laboral.

Intermediació laboral



Establiment de relacions amb empreses per conèixer les seves necessitats de personal i facilitar l'encaix amb candidats adequats



Seguiment amb els treballadors per assegurar que s'adaptin bé al seu nou lloc de treball i oferir suport adicional a usuaris i empreses.



Informació sobre polítiques laborals i programes d'ocupació per als treballadors i compartim aquesta informació amb els demandants d'ocupació.

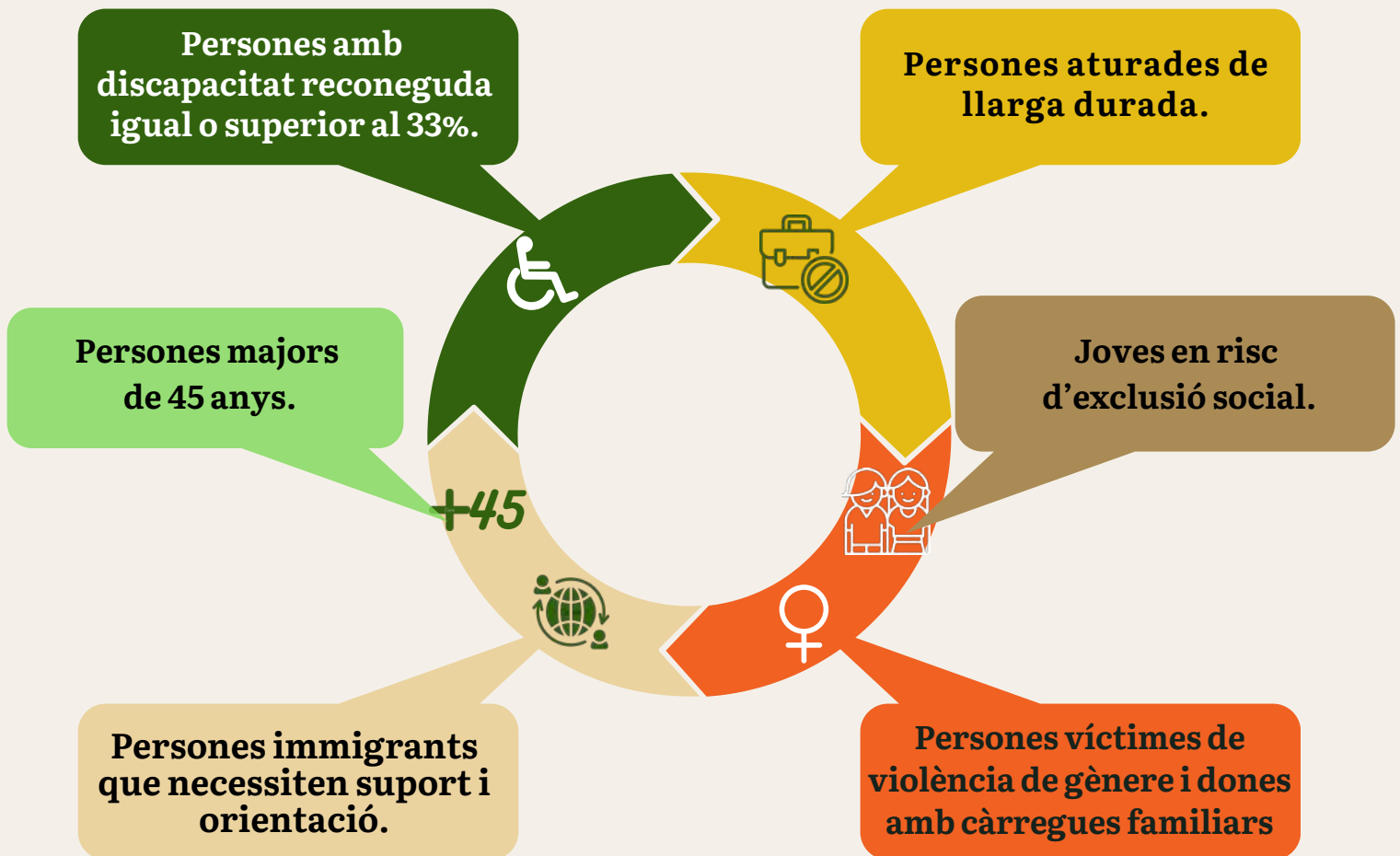


Establiment de sinèrgies amb el teixit productiu. Per a la detecció de necessitats formatives, convenis de col·laboració per a fer pràctiques no laborals dins els nostre context formatiu



Treball en xarxa. Entre les institucions dedicades a l'atenció de les persones vulnerables, les administracions públiques i el sector privat.

TREBALLEM PER A UNA POBLACIÓ VULNERABLE I SOCIALMENT EXCLOSA



Implicació del teixit productiu

- 1 ➤ Gestionem ofertes de treball a través de les tasques de prospecció laboral
- 2 ➤ Seleccionem i preparem les persones adequades per als processos de selecció a les empreses prospectades.
- 3 ➤ Facilitem i assessorem a les empreses dins els processos de preselecció de manera gratuïta
- 4 ➤ Tenim un servei d'acompanyament.

Xarxa territorial

Avantatges fiscals

Informem en:

- Els incentius fiscals i les bonificacions administratives
- Llei General de drets de les persones amb discapacitat i de la seva inclusió social (LGD)

Responsabilitat social corporativa

Sensibilitzem en:

- Valors de millora social i econòmica afavoridors de la competitivitat empresarial
- Reforç de la imatge de l'empresa com a entitat socialment responsable.

Coordinació

Treball en equip:

- Som entitat social Incorpora, treballem en una xarxa d'àmbit provincial amb equips tècnics professionals.
- Col·laborem en la cerca d'oportunitats per a compartir projectes comuns d'interès territorial
- Servei gratuït de preselecció de personal totalment adaptat a l'empresa i al territori

Inserció laboral en xifres

PERSONES BENEFICIÀRIES

216

TOTAL
PERSONES
ATESES

143

PERSONES
ATESES AMB
DISCAPACITAT

73

PERSONES
ATESES
RISC EXCLUSIÓ
SOCIAL

1080

TUTORIES
INDIVIDUALIT-
ZADES

PROSPECCIÓ LABORAL

100

TOTAL
INSERCIONS

37

INSERCIONS
PER
ORIENTACIÓ

63

INSERCIONS
PER
INTERMEDIACIÓ

72

EMPRESSES
VISITADES

90

GESTIÓ
D'OFERTES

Punt Formatiu Incorpora

FORMACIONS CAPACITADORES CADA UNA DE 250H

70h

Competències
tècniques

80h

Competències
transversals

20h

Competències
digitals

80h

Pràctiques no
laborals



Auxiliar de magatzem i producció

Persones aturades de llarga durada amb discapacitat psíquica i necessitat de reciclatge formatiu.

Competències tècniques:

Processos de qualitat a la producció.

Gestió del magatzem.

Logística.

Prevenió Riscos Laborals dins el magatzem.

Ús radiofreqüència.



9

Persones participants

Comptabilitat bàsica per a PIMES

Dones aturades de llarga durada, experiència com a administratives però sense coneixements comptables.

Competències tècniques:

Principis bàsics de comptabilitat

Conceptes i terminologia comptables

Normes comptables

Registre de transaccions

Preparació d'estats financers

Anàlisi financera i impostos

Ús de programari comptable



6

Persones participants

Auxiliar de Serveis Generals

Persones aturades de llarga durada, poc qualificades, derivades de serveis socials

Competències tècniques:

Manteniment d'instal·lacions

Gestió dels residus i el reciclatge.

Control d'estoc, materials d'oficina, consumibles i altres articles necessaris ió

Control d'accessos

Implementació de mesures de seguretat i emergència

Proporcionar suport logístic per a esdeveniments i reunions

Atenció al client



14

Persones participants

Resultats quantitatius

29

PERSONES
PARTICIPANTS

75%

NIVELL INSERCIÓ
LABORAL

12

EMPRESSES
COL·LABORADORES

Resultats qualitatis

Millora de les habilitats
comunicatives i de
relació

Empatia i intel·ligència
emocional

Treball en equip per
aconseguir objectius
comuns

Millora en
l'autoconeixement

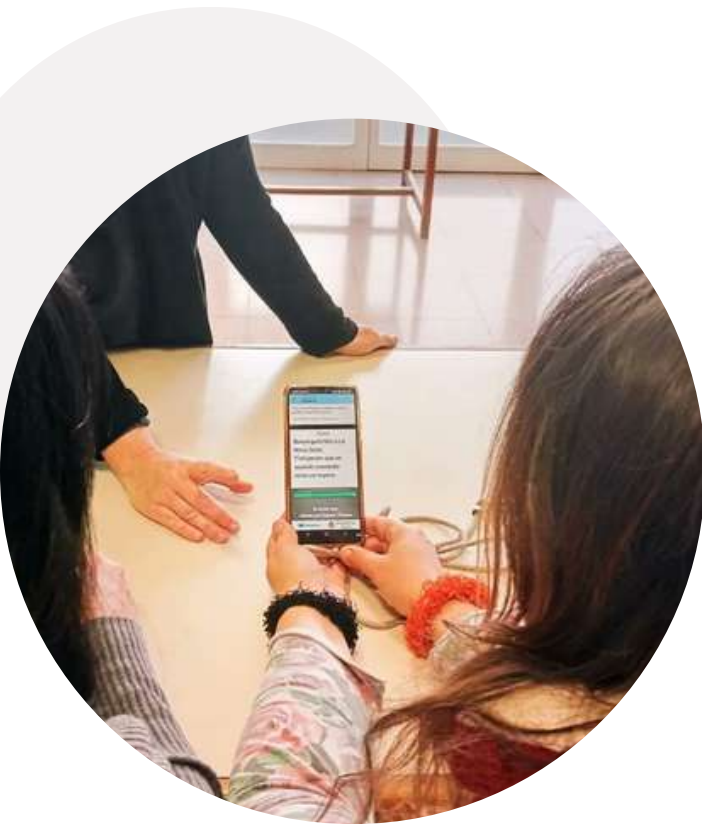
Pensament crític i
resolució de problemes

Autonomia en el procés
d'aprenentatge

TREBALLANT EN DIGITAL

MILLORA DE LES COMPETÈNCIES DIGITALS I LES POSSIBILITATS DE TROBAR FEINA

Objectius:



- 1** ➤ Millora de l'aprenentatge i l'educació facilitant l'accés a recursos educatius en línia, permetent la comunicació i la col·laboració a través de plataformes digitals.
- 2** ➤ Adquisició d'habilitats digitals per a tasques com la recerca i/o la millora d'una ocupació.
- 3** ➤ Solució a tasques de la vida quotidiana, com ara la banca en línia, la compra en línia, la reserva de viatges, la comunicació amb amics i familiars a través de xarxes socials i altres plataformes i l'accés a serveis governamentals i altres recursos en línia.

Les competències digitals estan presents en diversos àmbits de la vida; ajuden a millorar l'eficàcia, l'eficiència i la comoditat en el maneig de les tasques diàries, l'educació, el treball, entre altres. Desenvolupar i millorar les competències digitals ha estat essencial per a adaptar-se i tenir èxit en el món cada vegada més digital en què vivim.

Resultats

- ▶ S'han format a **35** persones en competències digitals.
- ▶ Un **90%** han estat persones en situació vulnerable.
- ▶ Millora de la seva autonomia.
- ▶ Impartició de **7** tallers Treballant en Digital.
- ▶ Formació de caràcter presencial.
- ▶ Acreditació de **30 hores** en competències digitals.
- ▶ Despertar l'interès i la motivació envers les noves tecnologies com a elements facilitadors del dia a dia.



PROGRAMA REINCORPORA

Atenció sociolaboral de les persones privades de llibertat

Persones que estan en 3r grau i en secció oberta, derivades del CIRE en coordinació amb la Fundació “la Caixa” a través del programa Reincorpora.

Ofereix a les persones privades de llibertat l’oportunitat de lluitar per un futur diferent per mitjà d’un itinerari personalitzat d’integració sociolaboral.

Entrevista d’acollida

Acompanyament dins el procés de reinserció sociolaboral

Formació digital i capacitadora

Gestió de serveis aprenentatge a la comunitat

Orientació laboral, intermediació i seguiment

Es treballa en un itinerari basat en la valoració inicial de capacitats, necessitats i dificultats de cada persona per oferir una solució individualitzada.

Resultats

- ▶ **Atenció sociolaboral a 12 persones privades de llibertat i gestió de Plans de Treball individualitzats.**
- ▶ **3 Itineraris finalitzats**
- ▶ **9 persones inserides a l'empresa ordinària**
- ▶ **Capacitació en competències transversals**
- ▶ **Formació en tècniques digitals**

PROGRAMA AVANT

Generant segones oportunitats a través del programa Reincorpora

Des de la Fundació Pro-Penedès i dins el marc del Reincorpora, hem portat a terme la iniciativa AVANT la qual és liderada des del CIRE del Departament de Justícia de la Generalitat de Catalunya.

Objectius:



Atenció a les persones privades de llibertat que es troben en règim de segon grau, les qual reben assessorament grupal dins el Centre Penitenciari BRIANS 2 per intentar millorar-ne l'ocupabilitat.



Dins el Centre Penitenciari treballem competències transversals com l'autoestima i l'autoconfiança o l'empoderament per definir un objectiu professional, competències personals i tècniques com l'ús de les TIC o la comunicació per facilitar-ne la reintegració sociolaboral.



Es treballa la motivació dels interns per a la recerca de feina a la sortida del centre penitenciari.



Col·laboració estreta amb el personal tècnic del centre penitenciari BRIANS 2, format entre d'altres, per psicòlegs, assistents socials, educadors socials, integradors laborals, mestres i pedagogs que acompanyen els interns des del seu ingrés fins que arriben al tercer grau.



Resultats

- ▶ **Realització de les 3 edicions AVANT programades des del CIRE al CP Brians 2 dins el Centre de Formació d'Adults Víctor Català**
- ▶ **Cada una de les edicions AVANT comporten 4 setmanes d'assessorament laboral dins el CFA al CP Brians 2.**
- ▶ **Hem format i assessorat a un total de 32 interns**
- ▶ **Organització d'una sortida programada dels interns a la nostra entitat**
- ▶ **Disseny d'una sessió Speed Dating dels interns amb empresaris sèniors per una diagnosi objectiva del seu nivell d'ocupabilitat**

TAS

Treball amb suport per a persones amb discapacitat severa dins l'empresa ordinària

Servei centrat en la persona amb discapacitat severa per a ajudar-la a assolir un lloc de treball i consolidar-lo.

Perfil de les persones ateses:

19

PERSONES INSERIDES AMB DIFICULTATS SEVERES

22

PARTICIPANTS

28%

han estat amb intel·ligència límit, amb importants dificultats d'aprenentatge i assoliment de coneixements bàsics.

2%

han estat persones amb discapacitat física superior al 65%

70%

de les persones diagnosticades d'un trastorn mental sever i vinculades amb el CSMA i l'Hospital de Dia.

Destaquem la capacitat i sensibilització de les persones de l'entorn laboral per facilitar la integració de la persona contractada

SERVEI PRODOMICILI

Atenció domiciliària per a millorar el benestar de les persones

Promoció dels serveis d'atenció domiciliària, proporcionant atenció personal en les activitats bàsiques de la vida diària segons les prioritats expressades per la persona i/o la seva unitat de convivència, els seus valors i preferències. Serveis de suport i atenció a les tasques de la llar. Acompanyaments al metge, hospital, compres i gestions.

Col·lectiu :

Persones que passen per una situació de dependència, temporal o permanent, que necessiten rebre suport en les seves necessitats bàsiques.



PARTICIPACIÓ A LES COMISSIONS DE TREBALL

TAULA DE FORMACIO
PROFESSIONALITZADORA
DE L'ALT PENEDEÈS



TAULA DE LA SALUT
MENTAL DE L'ALT PENEDEÈS



COMISSIÓ MUNICIPAL PER
AL BENESTAR DE LES
PERSONES