



Memòria 2022



 Fundació "la Caixa"

Incorpora reIncorpora

 Fundació pinnae

 AJUNTAMENT
VILAFRANCA
DEL PENEDES

 PLA ESTRATÈGIC
PENEDES

 SERVEI
PRODOMICILI
FUNDACIÓ PROPENEDES

Índex de continguts

3	Programa Incorpora
8	Punt Formatiu Incorpora
14	Programa Reincorpora
16	Atenció persones situació alta vulnerabilitat
17	TAS
18	Prodomicili
21	Participació comissions de treball
22	Altres activitats

PROGRAMA INCORPORA: INSERCIÓ SOCIOLABORAL DE LES PERSONES AMB DISCAPACITAT I EN RISC D'EXCLUSIÓ SOCIAL

Treballem per a les persones



Acompanyament a les persones en risc d'exclusió social i/o amb discapacitat en el seu itinerari d'inserció sociolaboral.



Sessions individualitzades d'orientació laboral i de recerca de feina.



Anàlisi i millora del nivell d'ocupabilitat.



Seguiment en la seva inserció laboral.



INTERMEDIACIÓ LABORAL

Revisem amb les persones beneficiàries les ofertes de feina disponibles i analitzem quines encaixen més bé amb els perfils.

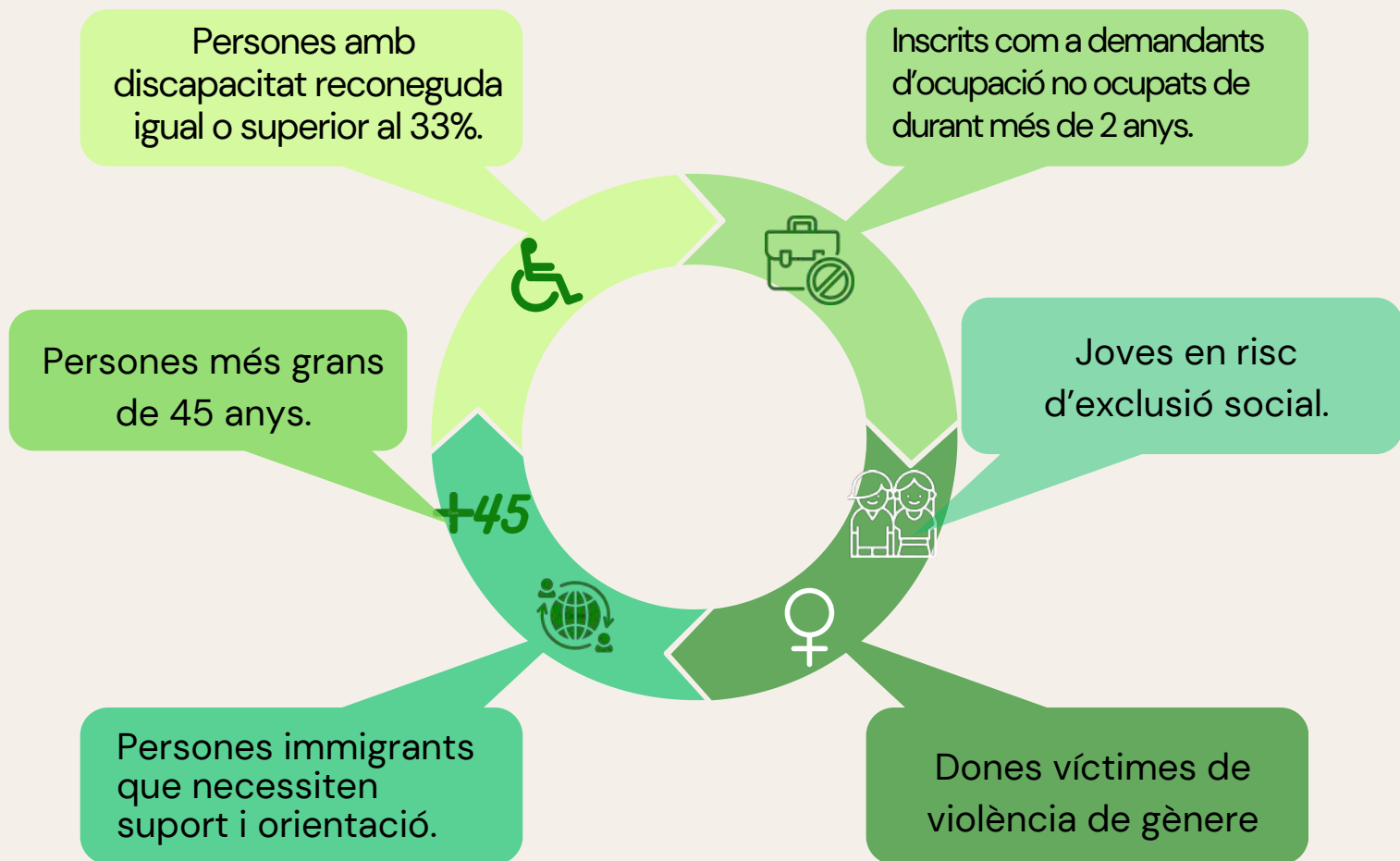
Ajudem a millorar la seva ocupabilitat a través de formacions per potenciar les seves competències socials, actitudinals i laborals.

Les nostres formacions inclouen pràctiques en empreses que ajuden a entrar al món laboral.

Derivacions a entitats socials especialitzades les persones que apostin per la seva autoocupació.

Impulsem iniciatives per a garantir la igualtat d'oportunitats dels col·lectius amb especials dificultats per accedir al mercat laboral ordinari.

TREBALLEM PER A UNA POBLACIÓ VULNERABLE I SOCIALMENT EXCLOSA



Incorpora per a les empreses



Seleccionem i preparem les persones adequades per als processos de selecció a les empreses prospectades.



Gestionem el procés de manera gratuïta i assessorem en tot moment.

Avantatges fiscals

Assessorem en:

- Els incentius fiscals i les bonificacions administratives
- Clàusules socials dels contractes del sector públic
- Llei General de drets de les persones amb discapacitat i de la seva inclusió social (LGD)

Responsabilitat social corporativa

Informem en:

- Valors de millora social i econòmica afavoridors de la competitivitat empresarial
- Reforç de la imatge de l'empresa com a entitat responsable des d'un punt de vista social

Som al teu territori

Formem xarxa:

- Som part d'una Plataforma formada per una gran xarxa territorial d'equips tècnics professionals
- Preparem i formem les persones a la mida de l'empresa
- Servei gratuït de preselecció de personal totalment adaptat a l'empresa i el territori.

Inserció laboral en xifres

PERSONES BENEFICIÀRIES



TOTAL
PERSONES
ATESES



PERSONES
ATESES AMB
DISCAPACITAT



PERSONES
ATESES
RISC EXCLUSIÓ
SOCIAL



TUTORIES
INDIVIDUALIT-
ZADES

PROSPECCIÓ LABORAL



TOTAL
INSERCIONS



INSERCIONS
PER
ORIENTACIÓ



INSERCIONS
PER
INTERMEDIACIÓ



EMPRESSES
VISITADES



GESTIÓ
D'OFERTES

PUNT FORMATIU INCORPORA

Formacions capacitadores de 250h

70h

Competències
tècniques

80h

Competències
transversals

20h

Competències
digitals

80h

Pràctiques no
laborals



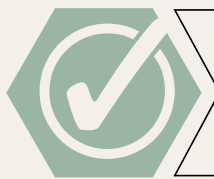
TECNOLOGIA I EINES DINS EL MAGATZEM

Persones aturades de llarga durada
i/o majors de 45 anys amb una
necessitat de reciclatge formatiu.

Competències tècniques:



Carnet de
carretoner frontal.



Gestió del
magatzem.



Logística.



Prevenió Riscos
Laborals dins el
magatzem.



Ús radiofreqüència.

14

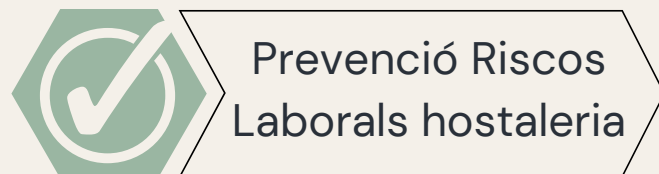
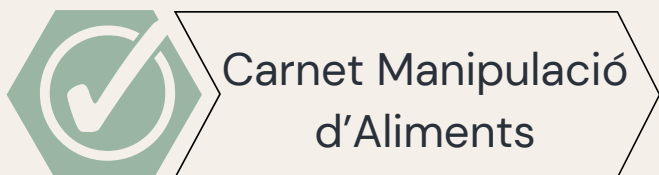
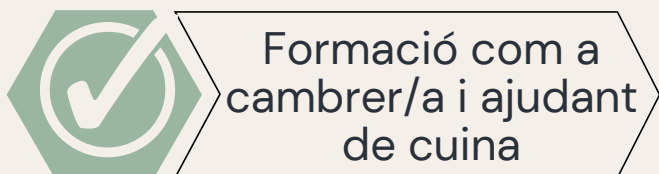
Persones
participants



POLIVALÈNCIA EN RESTAURACIÓ

Joves sense qualificació professional i sense experiència laboral reconeguda amb habilitats per treballar dins l'hostaleria.

Competències tècniques:

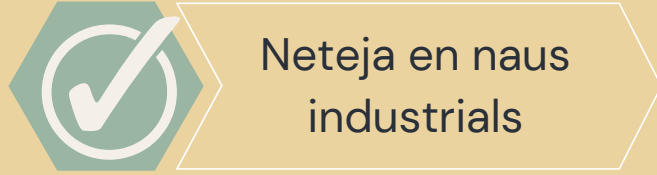
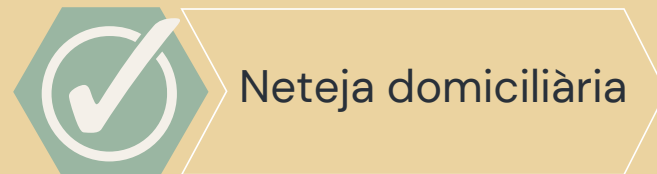
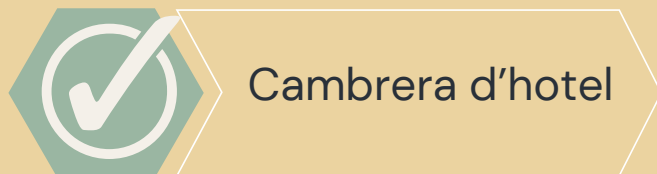
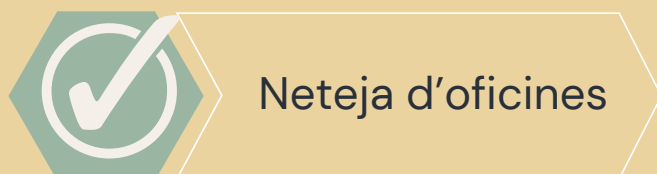


11 Persones participants

SERVEIS GENERALS DE NETEJA

Dones immigrants amb càrregues familiars, sense experiència laboral ni formativa.

Competències tècniques:



5 Persones participants

Resultats quantitatius



PERSONES
PARTICIPANTS



NIVELL INSERCIÓ
LABORAL



EMPRESES
COL·LABORADORES

Resultats qualitatis

Millora de les habilitats comunicatives i de relació

Capacitat en la presa de decisions i del treball amb autonomia

Nivell d'ocupabilitat més competitiu

Eines per la gestió emocional i de la frustració

Millora en l'autoconeixement

Introducció de les eines digitals

Treballant en digital

Millora de les competències digitals
i les possibilitats de trobar feina

Objectius:



Conèixer la importància de les competències a l'hora d'afrontar qüestions de la vida quotidiana i, a l'hora d'aconseguir feina i desenvolupar amb èxit les funcions del lloc de treball.

Fomentar una actitud positiva envers l'adquisició i millora dels comportaments associats a les competències.

Millorar les competències en comunicació i ser digital.

Millorar la comunicació de les persones a nivell general, i incorporar-la de manera natural als processos de cerca de feina i al seu acompliment al lloc de treball.

Despertar l'interès i la motivació envers les noves tecnologies com a elements facilitadors del dia a dia.

Resultats

S'han format a **35** persones en Eines Digitals.

Un **85%** han estat persones en situació vulnerable.

Millora de la seva autonomia.

Impartició de **10** tallers Treballant en Digital.

Formació de caràcter presencial.

Acreditació de **26,5 hores** en competències digitals.

Despertar l'interès i la motivació envers les noves tecnologies com a elements facilitadors del dia a dia.



Programa reincorpora

Atenció sociolaboral de les persones privades de llibertat

Persones que estan a la fase final de la condemna, derivades des del CIRE en coordinació amb el Centre Penitenciari.

Iniciativa de la Fundació "la Caixa", en col·laboració amb el Departament de Justícia i el Ministeri de l'Interior, que ofereix a les persones privades de llibertat l'oportunitat de lluitar per un futur diferent per mitjà d'un itinerari personalitzat d'integració sociolaboral.

Itinerari personalitzat inclou:



Resultats

**Atenció sociolaboral
a 12 persones privades
de llibertat**

4 Itineraris finalitzats

**Derivació a plans
formatius**

**9 persones inserides a
l'empresa ordinària**

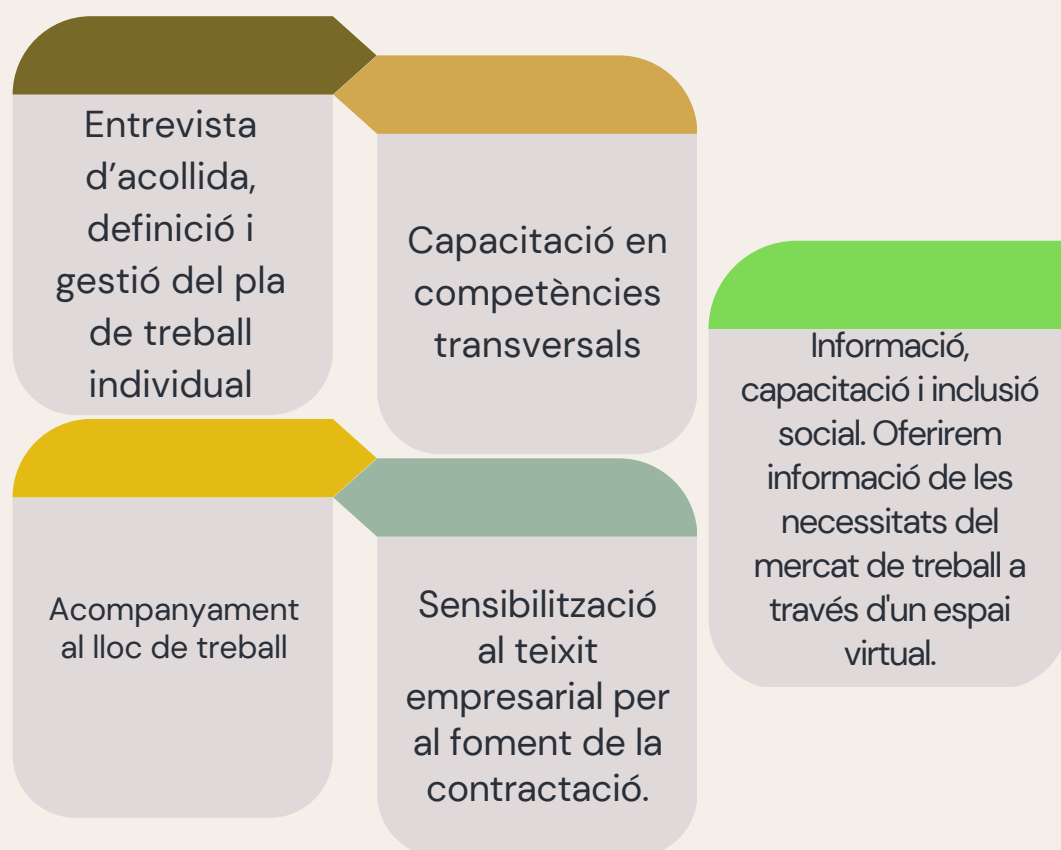
**Col·laboració i
implicació del teixit
empresarial**

**Formació en
tècniques digitals**

Atenció sociolaboral de persones en situació d'alta vulnerabilitat

Atenem les persones derivades des dels Serveis Socials Bàsics, la Creu Roja i de Càrites per optimitzar la seva inserció sociolaboral dins el mercat de treball ordinari

ACTIVITATS



Resultats



Persones ateses en situació d'alta vulnerabilitat



Tutories individualitzades



Persones derivades a plans formatius



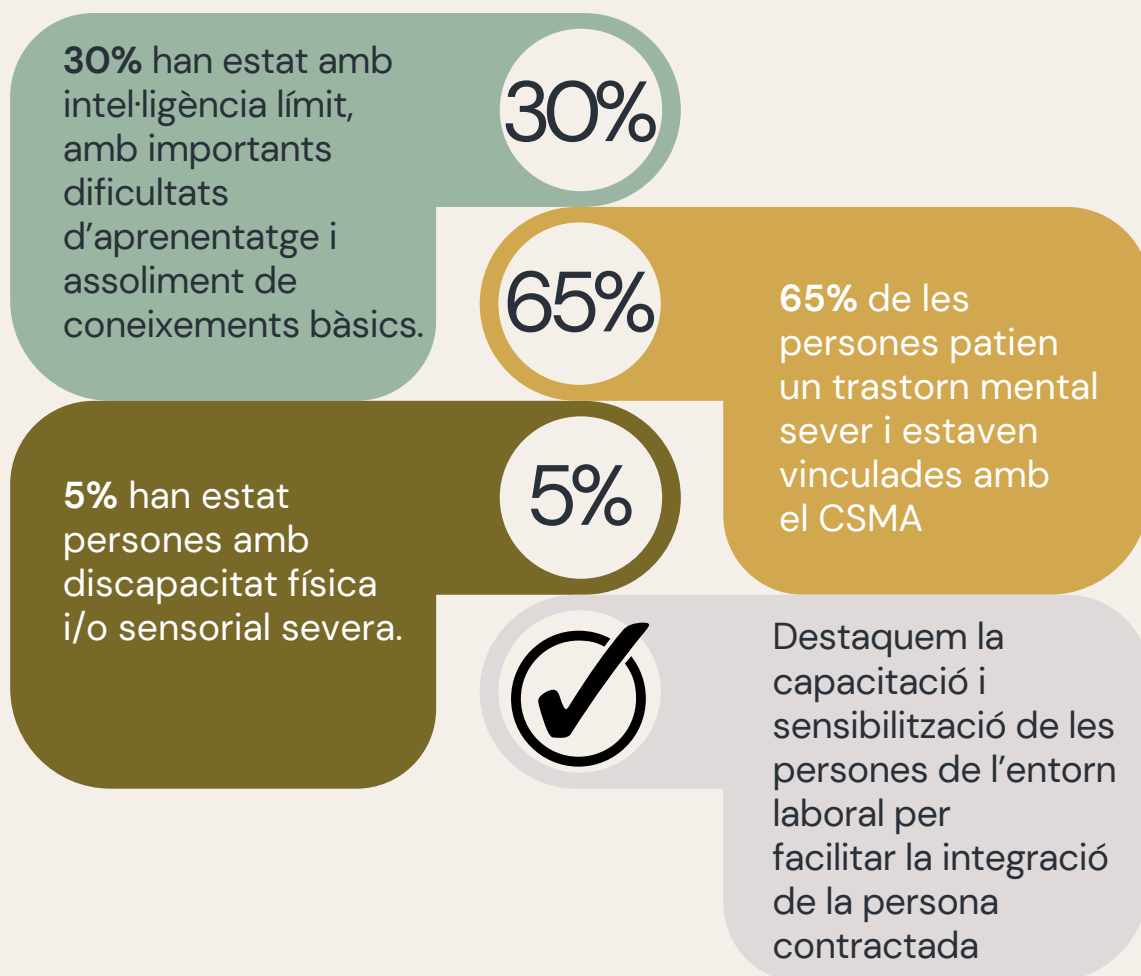
Nivell d'insercions laboral

TAS

Treball amb suport per a persones amb discapacitat severa dins l'empresa ordinària

Servei centrat en la persona amb discapacitat severa per a ajudar-la a assolir un lloc de treball, mantenir-lo i promocionar-se dins l'empresa ordinària amb el suport de professionals.

Perfil de les persones ateses:



18

Persones inserides amb dificultats severes dins l'empresa ordinària

20

Participants

SERVEI PRODOMICILI

Atenció domiciliària per a millorar el benestar de les persones

Promoció dels serveis d'atenció domiciliària, proporcionant atenció personal en les activitats bàsiques de la vida diària segons les prioritats expressades per la persona i/o la seva unitat de convivència, els seus valors i preferències. Serveis de suport i atenció a les tasques de la llar. Acompanyaments al metge, hospital, compres i gestions.

Col·lectiu :

Persones que passen per una situació de dependència, temporal o permanent, que necessiten rebre suport en les seves necessitats bàsiques.





Resultats

7.200

Realització de **7.200** serveis de proximitat sobre una població de **150** persones en situació de dependència

Consolidació del treball en xarxa amb dels ajuntaments de la comarca de l'Alt Penedès adherits a la xarxa Prodomicili, oferint als seus ciutadans i ciutadanes un servei d'atenció a les persones.

El manteniment i l'actualització d'una Borsa de Treball amb persones formades en auxiliar de geriatria, auxiliar d'infermeria i en atenció sociosanitària a persones depenents i assistència domiciliària.

Empreses prestatàries de serveis dins de l'atenció domiciliària estan generant ocupació dins el sector de serveis de proximitat.

Constatem una major demanda per part del col·lectiu de gent gran i de les persones en situació de dependència.

Formalització dels convenis i col·laboració amb noves empreses existents proveïdores; que han estat homologades per la Fundació , seguint uns criteris de qualitat en la seva selecció.



PARTICIPACIÓ A LES COMISSIONS DE TREBALL

COMISSIÓ D'ORIENTACIÓ ACADÈMICA PROFESSIONAL

Taula d'ensenyaments
professionalitzadors

Objectius:

Dinamitzar un espai o xarxa interprofessional que planifiqui i estructurari el treball coordinat dels diferents sectors i àmbits professionals que intervenen o han d'intervenir en els itineraris educatius de la ciutadania al llarg de la vida.

Identificar activitats i serveis d'orientació i promoure l'intercanvi de recursos i d'informació.

Promoure accions d'orientació, d'informació professional i actuacions de prospecció del mercat de treball perquè la ciutadania puguin definir el seu objectiu.

Prospecció i detecció en els propis centres amb l'objectiu d'elaborar l'anàlisi i estudi de dades i millorar els processos d'orientació.

TAULA DE LA SALUT MENTAL DE L'ALT PENEDEÈS

Objectius:

Aprofundir en accions preventives i de sensibilització dels problemes de salut mental entre la població.

Mantenir el treball en xarxa i la coordinació i cooperació entre entitats per tal d'oferir serveis de millor qualitat a les persones.

Debatre les necessitats i reptes en salut.

COMISSIÓ MUNICIPAL PER AL BENESTAR DE LES PERSONES AMB DISCAPACITAT

Objectius:

Col·laboració en l'elaboració del programa d'activitats Capacitats 2022

ALTRES ACTIVITATS

La Fundació Pro-Penedès signa la renovació del conveni del Programa Incorpora, el Punt Formatiu Incorpora i el programa Reincorpora.

Assistència a les reunions de les entitats Reincorpora amb l'objectiu d'innovar metodologies per a la reinserció sociolaboral de les persones privades de llibertat.

Participació dins el grup de seguiment del taller de competències digitals, Treballant en Digital, a través del recurs Emplea + emmarcat dins elPunt Formatiu Incorpora.

Assistència a les reunions de coordinació de tècnics Incorpora.

Participació a les reunions de concertació territorial a l'Alt Penedès, en el marc de la definició de l'estratègia territorial d'ocupació i desenvolupament econòmic dels municipis de l'Alt Penedès que lidera l'Ajuntament de Vilafranca del Penedès.



Participació de caràcter presencial, a la reunió de la Taula de prospecció empresarial per a l'impuls al treball en xarxa de les diferents entitats de l'Alt Penedès.



Assistència a la inauguració de l'exposició CAPACITATS 2022.



Trobada telemàtica amb l'Oficina Tècnica del programa Reincorpora "la Caixa", per al seguiment dels resultats assolits

Assistència a les reunions Intercomarcals del grup Alt Penedès-Anoia-Garraf a través de videoconferència, dins el programa Incorpora.