

SISTEMA TERRITORIAL D'ASSENTAMENTS: TIPOLOGIES DE TEIXITS

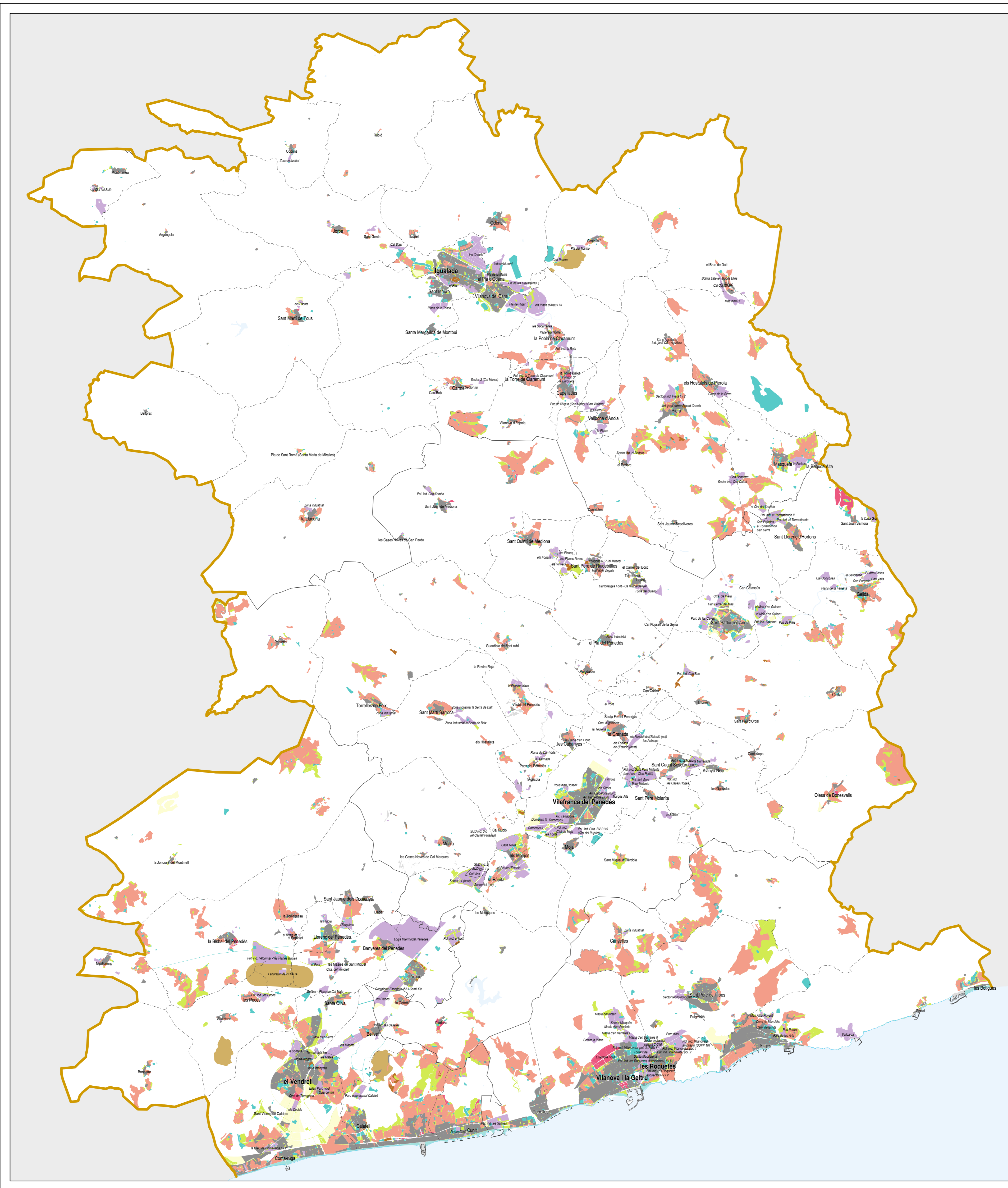
- Teixits residencials d'alta i mitjana densitat
- Teixits residencials de baixa densitat
- Urbanitzacions segons l'Inventari d'urbanitzacions de Catalunya
- Urbanitzacions no incloses a l'inventari
- Àrees per a activitat econòmica
- Àrees mixtes
- Àrees d'instal·lacions extensives
- Àrees d'equipaments i d'infraestructures ambientals
- Àrees de transformació urbana
- Àrees costaneres
- Àrees de reserva per a possibles desenvolupaments
- Espais lliures i zones verdes interns

INFORMACIÓ CARTOGRÀFICA DE BASE

- Límit d'àmbit funcional territorial
- Límit comarcal
- Límit municipal
- Llac o embassament

Pla territorial del Penedès
Proposta preliminar

Plànol d'informació 1
Urbanitzacions



SISTEMA TERRITORIAL D'ASSENTAMENTS: TIPOLOGIES DE TEIXITS

- Teixits residencials d'alta i mitjana densitat
- Teixits residencials de baixa densitat
- Àrees per a activitat econòmica
- Àrees mixtes
- Àrees d'instal·lacions extensives
- Àrees d'equipaments i d'infraestructures ambientals
- Àrees de transformació urbana
- Àrees costaneres
- Àrees de reserva per a possibles desenvolupaments
- Espais lliures i zones verdes interns

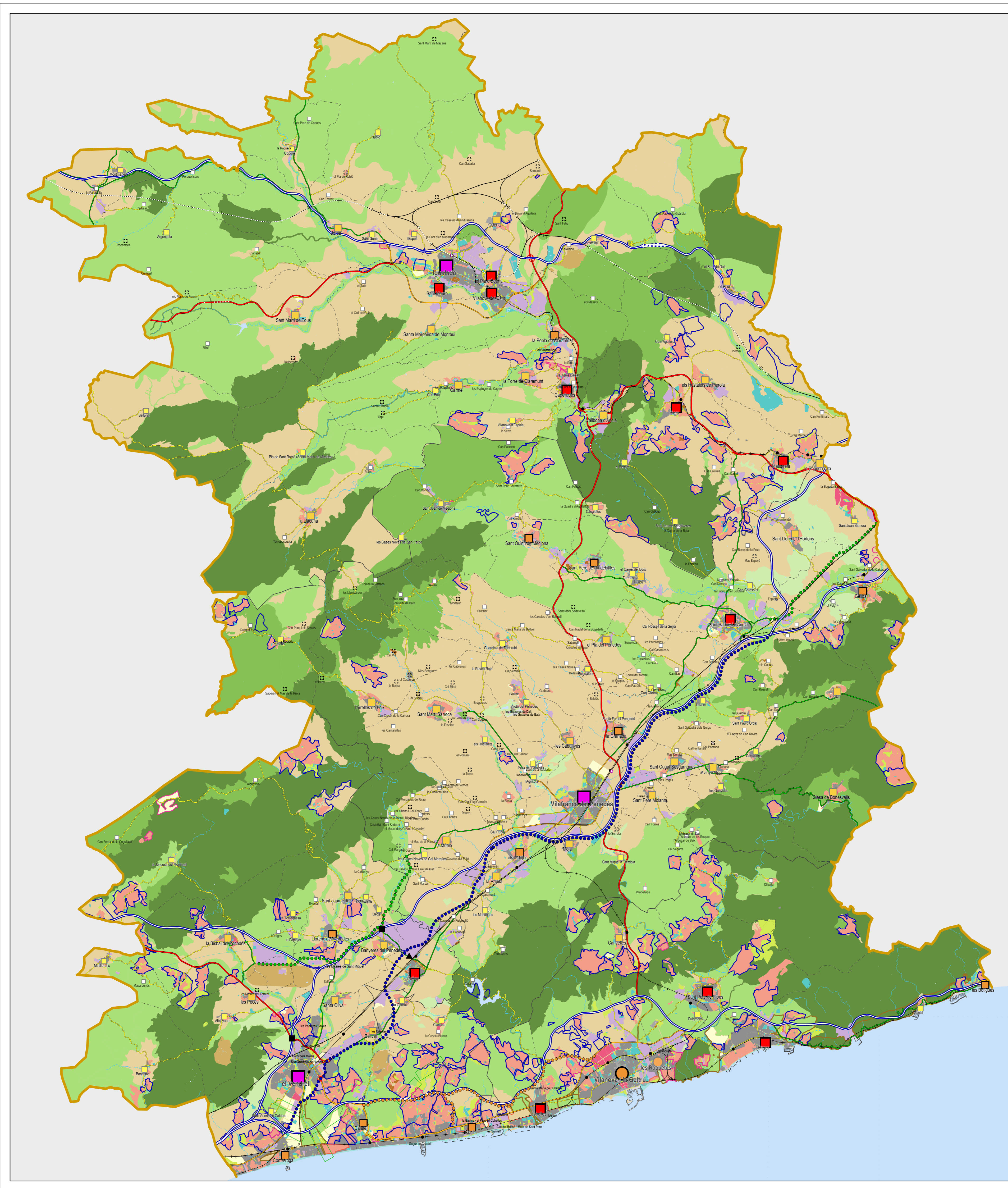
INFORMACIÓ CARTOGRÀFICA DE BASE

- Límit d'àmbit funcional territorial
- Límit comarcal
- Límit municipal
- Llac o embassament

Pla territorial del Penedès
Proposta preliminar

Plànot d'informació 2
Àrees d'activitat econòmica i mixtes

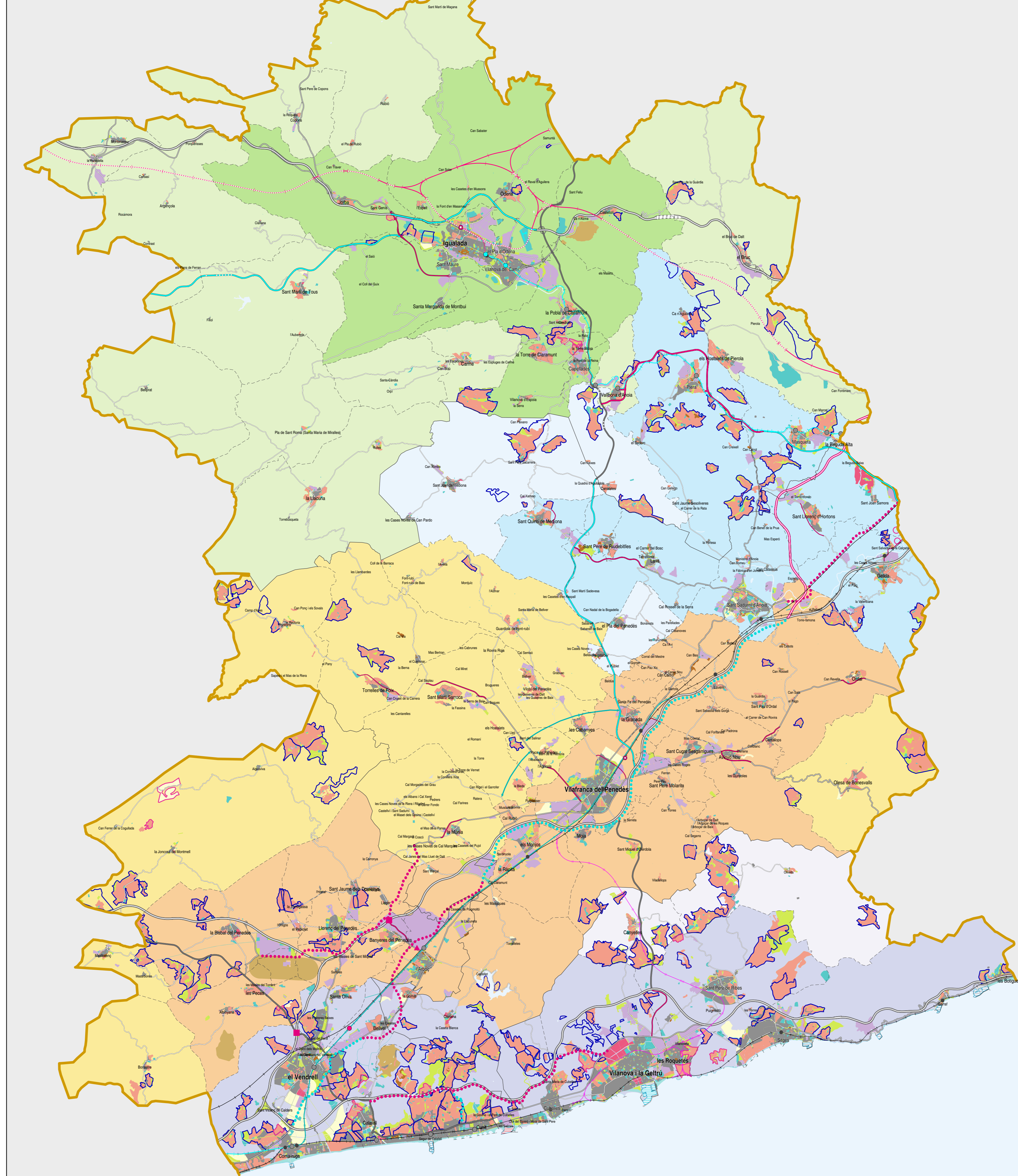




- SISTEMA TERRITORIAL D'ESPais OBERTS: CATEGORIES DE SÒL**
- SÒL DE PROTECCIÓ ESPECIAL**
- Nacional (PEIN i/o xarxa Natura 2000) terrestre
 - Nacional (PEIN i/o xarxa Natura 2000) marí
 - Regional
 - Comarcal
 - Local
 - Sòl no urbanitzable costaner (PDUSC-1 i 2)
- SÒL DE PROTECCIÓ TERRITORIAL**
- Sòl no urbanitzable costaner (PDUSC-1 i 2)
- SISTEMA TERRITORIAL D'ASSENTAMENTS: TIPOLOGIES DE TEIXITS**
- Teixits residencials d'alta i mitjana densitat
 - Teixits residencials de baixa densitat
 - Urbanitzacions segons l'inventari d'urbanitzacions de Catalunya
 - Urbanitzacions no incloses a l'inventari
 - Àrees per a activitat econòmica
 - Àrees mixtes
 - Àrees d'instal·lacions extensives
 - Àrees d'equipaments i d'infraestructures ambientals
 - Àrees de transformació urbana
 - Àrees costaneres
 - Àrees de reserva per a possibles desenvolupaments
 - Espais lliures i zones verdes interns
 - Condicions zones verdes
 - Condicions PDUSC
- SISTEMA TERRITORIAL D'ASSENTAMENTS: ESTRUCTURA NODAL**
- Polaritat territorial
 - Subcentre principal de polaritat territorial
 - Subcentre de polaritat territorial
 - Polaritat subcomarcal
 - Polaritat complementària
 - Nucli estructurant
 - Nucli rural
 - Petit assentament rural
 - Disseminat / aïllat
- SISTEMA TERRITORIAL D'INFRAESTRUCTURES DE MOBILITAT I TRANSPORT**
- XARXA VIÀRIA**
- Autopista o autovia
 - Via estructurant primària
 - Via estructurant secundària
 - Via estructurant suburbana
 - Via integrada
 - Tram soterrat o en túnel
 - Via en estudi
 - Connexió en estudi
 - Nou enllaç autopista
- XARXA FERROVIÀRIA**
- Línia d'alta prestacions
 - Línia convencional
 - Tram soterrat o en túnel
 - Estació intermodal
 - Estació
 - Terminal
- SISTEMA PORTUARI**
- Port
- SISTEMA AEROPORTUARI**
- Aeroport / aeròdrom
- INFORMACIÓ CARTOGRÀFICA DE BASE**
- Límit d'àmbit funcional territorial
 - Límit comarcal
 - Límit municipal
 - Llac o embassament
 - Curs fluvial

Pla territorial del Penedès
Proposta preliminar

Plànol d'ordenació A
Model territorial



- Teixits residencials de baixa densitat
- Urbanitzacions segons l'Inventari d'urbanitzacions de Catalunya
- Urbanitzacions no incloses a l'inventari
- Àrees per a activitat econòmica
- Àrees mixtes
- Àrees d'instal·lacions extensives
- Àrees d'equipaments i d'infraestructures ambientals
- Àrees de transformació urbana
- Àrees costaneres
- Àrees de reserva per a possibles desenvolupaments
- Espais lliures i zones verdes interns

- SISTEMA TERRITORIAL D'ASSENTAMENTS: UNITATS TERRITORIALS**
- SISTEMES PLURIMUNICIPALS D'ASSENTAMENTS**
- | | |
|----------------------------------------------------------------------------------------------------------------------------------------------------------------------------------------------------------|----------------------------------------------------------------------------------------------------------------------------------------------------------------------------|
| Sistema de l'Eix Conca d'Odena - Camí Ral | Sistema de l'Eix Prelitoral |
| Eix Conca d'Odena - Camí Ral | Eix Prelitoral |
| Corona de l'Eix Conca d'Odena - Camí Ral | Corona de l'Eix Prelitoral |
| Sistema Valls de l'Anoia - Riudebitlles - Mediona | Sistema de l'Eix Litoral |
| Eix Valls de l'Anoia - Riudebitlles - Mediona | Eix Litoral |
| Corona de l'Eix Valls de l'Anoia - Riudebitlles - Mediona | Corona de l'Eix Litoral |

- SISTEMA TERRITORIAL D'INFRAESTRUCTURES DE MOBILITAT I TRANSPORT**
- XARXA VIÀRIA: CLASSIFICACIÓ**
- Autopista o autovia
 - Via estructurant primària
 - Via estructurant secundària
 - Via estructurant suburbana
 - Via integrada
 - Tram soterràtil o en túnel
 - Via en estudi
 - Connexió en estudi
 - Enllaç d'autopista
- XARXA VIÀRIA: PROPOSTES**
- Nova actuació
 - Condicionament
 - Manteniment

- XARXA FERROVIÀRIA: CLASSIFICACIÓ**
- Línia d'altres prestacions
 - Línia convencional
 - Tram soterràtil o en túnel
 - Estació intermodal
 - Estació
 - Terminal
- XARXA FERROVIÀRIA: PROPOSTES**
- Nova actuació
 - Condicionament
 - Manteniment

- SISTEMA PORTUARI: PROPOSTES**
- Actuació integral
 - Ampliació
 - Adequació i/o manteniment
- SISTEMA AEROPORTUARI: PROPOSTES**
- Condicionament

- INFORMACIÓ CARTOGRÀFICA DE BASE**
- Límit d'àmbit funcional territorial
 - Límit comarcal
 - Límit municipal
 - Llac o embassament

Pla territorial del Penedès
Proposta preliminar

Plànol d'ordenació B
Estratègies de desenvolupament